



# MENY

ETABL. 2014

# S MOI

• MANDALS HEMMELIGHETER •



## SMOI er mandalittenes gamle “stammespråk”.

Det begynte mellom folk som drev handel, kanskje først og fremst fiskehandlerne, og ble senere videreutviklet av byens drosjesjåførere. Funksjonærene i Mandals Sparebank var dyktige i SMOI, og brukte det ofte seg i mellom i det daglige arbeidet.

Hensikten med SMOI var å kunne kommunisere uten at uinnvidde forstod hva som ble sagt. SMOI kepres (prekes) på dialekt, og det kan virke både lett og komplisert å kepre nåss (preke sånn). Regler finnes ikke. Modellen er kort og godt å vri og vrenge på ord, bytte, tilføye eller utelate bokstaver slik at det blir “godt å si”.

I dag er det slik at svært få foråst (forstår), noen foråst tible dilde nagr (forstår bitte lide grann), mens de fleste foråst gening git (forstår ingen ting).

*Nils Reidar Christensen*

# Pizza

## SOM I STATENE

Inneholder: hvete og melk

<b>Kongen av Mandal</b> .....	217	289
<i>Kjøttdeig, bacon og løk</i>		
<b>Furulunden</b> .....	213	267
<i>Skinke og sopp</i>		
<b>Sjøsand</b> .....	213	281
<i>Pepperoni, ananas og løk</i>		
<b>Kyllinggada</b> .....	217	294
<i>Marinert kylling, pinjekjerner, tomat, crema balsamico og pesto</i>		
Inneholder: sulfitt og cashewnøtter		
<b>Dynamitten</b> .....	222	299
<i>Pepperbiff, bacon og sopp</i>		
<b>Risøbank (vegetar)</b> .....	213	267
<i>Tomat, gresskarkjerner, artisjokk, oliven, peppadew og pesto</i>		
Inneholder: Cashewnøtter og sulfitt		
<b>Kleven</b> .....	232	299
<i>Biff, peppadew, vårløk, oliven og salat</i>		
Serveres med hvitløksdressing		
<b>Hedningsida</b> .....	232	299
<i>Mais, tortillachips, vårløk, jalapenos og tacokjøtt</i>		
Serveres med rømme og salsa		
<b>Brannvakta</b> .....	232	299
<i>Piccantepølse, rødløk, chili, oregano</i>		
<b>Seljom (For de småsultne - godt å dele)</b> .....	149	
<i>Medium pizzabunn med tomatsaus, urter, ost og parmesan</i>		
Serveres med olivenolje og balsamicoeddik		
- Glutenfri: + 25		

## ITALIENSK PIZZA

Inneholder: hvete og melk

Alle våre italienske pizzaer serveres med nyrevet parmesan

<b>Margarita</b> .....	159
<i>Mozzarella og tomatsaus</i>	
<b>Piccante</b> .....	184
<i>Mozzarella, piccantepølse, peppadew og rødløk</i>	
<b>Skinke, sopp</b> .....	174
<i>Mozzarella, kokt skinke og sjampinjong</i>	
<b>Parma</b> .....	189
<i>Mozzarella, parmaskinke, olivenolje og rucicola</i>	
<b>Bianco Parma</b> .....	184
<i>Creme fraiche, mozzarella, parmaskinke og rosmarin</i>	

Tørres Christensen Nedenes (1662-1721) kom til Mandal fra Nedenes kongsgård ved Arendal. Han giftet seg med datteren til Mandals rikeste kjøpmann. Dermed kom han inn i byens sosiale elite og arbeidet seg opp til å bli stedets dominerende handelsborger. Tørres kjøpte opp store skogeiendommer og drev en omfattende eksport av trelast. Han var skipsreder og fikk hånd om den viktige havarivirksomheten i Kleven. Tørres ble eier av byens grunn på vestsiden av elva. Historien beskriver ham som **Kongen av Mandal**.

Hvitløksdressing, rømme eller salsa.....	25
Oliven i skål.....	39
Peppadew i skål.....	29
Grønn sidesalat.....	39





**KESPE**  
spekke/spise

**bellapniss**  
appelsin

**dam**  
mad

**daugr**  
graud

**dimda**  
middag

**døkj**  
kjødd

**døkjgekag**  
kjøddkage

**ge**  
egg

**gekag**  
kage

**kosjodalle**  
sjokolade

**kosser**  
sukker

**løpse**  
pølse

**nikrle**  
kringle

**røsm**  
smør

**skefl**  
flesk

**skifsk**  
fisk

**øbr**  
brød

# Sandwich

**Clubsandwich** .....192

*Kyllingbryst, bacon fra Jæren, tomat, syltet rødløk, sennepsmajones, grovt landbrød og stekt potet*

Inneholder: hvete, egg og sennep

**Rekesandwich** .....176

*Grovt landbrød, aioli, mango og avokado*

Inneholder: hvete, egg, skalldyr og sennep

**Avokado sandwich**.....144

*Hjemmelagt brød, soltørkede cherry tomat, peppadew, skjørost og spirer*

Inneholder: hvete og melk

Mellom bebyggelsen på vestsiden av Mandalselva og sjøen var det på 1700-tallet store sandsletter. Gjert Tørresen Gjertsen, oldebarn til Tørres Christensen Nedenes, engasjerte i 1805 skotten James Robertson til å starte den første virkelig rasjonelle skogplantingen i Norge. Flere tusen lerce- og furuplanter ble begynnelsen til det store friarealet som heter **Furulunden**.

På Risøbank ytterst mot sørvest startet familien Salvesen, som var fra Mandal, men bodde i Skottland, Norges første oljeraffineringsverk, Mandal Paraffin Olie Co., i 1862. Parafinen ble foredlet fra kull og olje som ble hentet fra Skottland. Til transport av oljen fikk fabrikken bygget Norges første tankskip, jernskonnert "Risøbank", i 1868. Parafinfabrikken ble nedlagt i 1874. Lord Edward Salvesen bygget i 1901 sin sommerresidens på **Risøbank**. Den populære eiendommen er i dag i offentlig eie.

# Salat

**Brokkolisalat med avokado**.....169

*Med valnøtter, kikerter og tranebær*

Inneholder: hvete, valnøtter og sennep

**Kyllingsalat**.....189

*Saftig kyllingfilet, artisjokk, rosin, grillet paprika og kapers. Karri dressing*

Inneholder: peanøtter, egg sulfitt og sennep

**Rekesalat med mango og avocado**.....194

*Ingefærdressing*

Inneholder: peanøtter, sulfitt, soya, skalldyr og fisk

*Alle våre salater serveres med brød og aioli.*

Inneholder: hvete, egg og sennep

<b>Aioli</b> .....	25
<b>Pesto</b> .....	25

**Uranienborg** med sitt hvite kikkerthus er et landemerke i Mandal. Toppen rager 62 moh. og man kan se nesten hele byen fra Uranienborg. Det første kikkerthuset ble bygget etter at byen fikk en kikkert fra det russiske linjeskipet "Ingermanland", som forliste utenfor her i 1843. Av de 892 personene som var om bord ble 503 reddet. Bypatrioten Lars O. Rølland satte opp den første flaggstanga på Uranienborg. Han døde i krigsfangenskap i 1945, og det er satt opp en minnestein for ham ved flaggstanga. Du kan gå opp til Uranienborg fra området ved SMOI.





I juli 1948 var det landsspeiderleir for gutter på Vestnessletta i Mandal med over 12.000 speidere fra hele Norge og andre land. På bildet som henger på SMOI, ser vi Furulunden i bakgrunnen.

## Andre retter

**Piadina kylling** .....159

Sennepsmajones, tomat, syltet rødløk og salat

Inneholder: hvete, melk, egg og sennep

**Piadina Parma** .....164

Crème Fraiche, mozzarella, parmaskinke, salat, tomat og parmesan

Inneholder: hvete, melk og hvitløk

**Nachos** ..... 86

Guacamole, rømme og salsa

Inneholder: melk

- Tilvalg: gratinert med ost.....25

**Supernachos** .....179

med tacokjøtt og ost, guacamole, rømme og salsa

Inneholder: melk

- Tilvalg: grønn sidesalat.....39

**Kremet pasta med parmaskinke og sopp** .....194

Tagliatelle, fløte, løk, hvitløk og persille

Serveres med grovt landbrød og godt smør

Toppes med nyreven parmesan

Inneholder: selleri, hvete, egg, melk og sulfitt

**Pulled pork burger** .....192

Hjemmelaget burgerbrød, cheddarost og BBQ-saus.

Serveres med coleslaw

Inneholder: hvete, sennep, egg og melk

**Chili con carne** .....119 192

Serveres med rømme, guacamole, salat, tortillachips.

Inneholder: melk

**Dagens suppe** .....149

Serveres med grovt brød og smør (innhold varierer)

I seilskipstida var **Kleven** en av Nord-Europas beste havner. På hollandske sjøkart fra slutten av 1500-tallet er de karakteristiske heiene Kua og Kalven tegnet som innseilingskurs mot "Den Cloof vant Koe en Calf". Derav navnet Kleven. På Gismerøya ved Kleven var det et stort skipsreparasjonsverft. Den kjente forfatteren, billedkunstneren og komponisten Thorbjørn Egner (1912-1990) kom første gang til Gismerøya sammen med familien i 1950, og kom senere tilbake til øya hver sommer. I leseverket sitt, bind 5, "Hav og hei" tegner og forteller han fra Kleven og Gismerøya. Noen av bildene hans kan du se på SMOI.

Du er nå på restaurant SMOI i **Store Elvegata 25**.

Det er et av de eldste husene i Mandal sentrum.

Huset ble kjøpt av kjøpmann Ola Torsteinsen Wattne i 1748, og i tillegg til å være bolig har det siden vært mange forskjellige virksomheter i bygget: brennevinsutsalg, urmaker og musikkhandler, platebutikk, slakterforretning, konditori, farvehandel, parfymeri, manufakturhandel, frisør, lege, veterinær, restauranter og fra 2014 restaurant SMOI.

**KIDRE**  
drikke

**døfle**

fløde

**fi**

kaffi

**klem**

melk

**lø**

øl

**madr**

dram

**mekr**

krem

**natr**

tran

**navv**

vann

**nebreniv**

brennevin

**niv**

vin

**nokkaj**

konjakk

**quakdivv**

akevitt

**skafle**

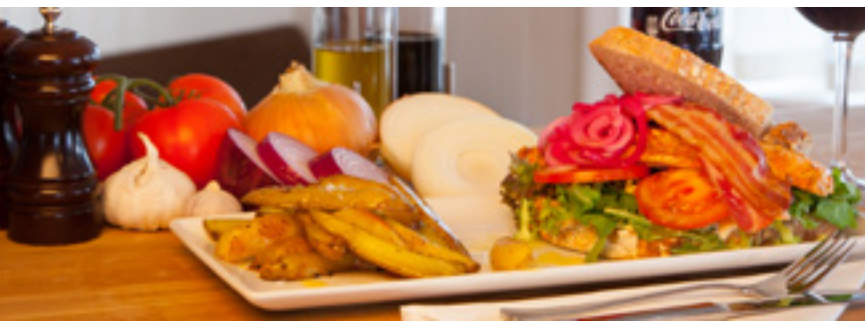
flaske

**skivski**

whisky

**subr**

brus



# Kaffi á sánn...

- Alle våre espressobaserte drikker serveres doble

Nytrakta kaffe.....	32
Te (svart, grønn, frukt, chai).....	32
Espresso .....	29
Macchiato Inneholder: melk.....	35
Americano.....	32
Cortado Inneholder: melk.....	40
Cappuccino Inneholder: melk.....	43
Café Latte Inneholder: melk.....	43
Chai Latte Inneholder: melk.....	42
Kakao Inneholder: melk.....	43
Café Mocca Inneholder: melk.....	48
Iskaffe Inneholder: melk.....	45

## TILVALG KAFFE

Smak (karamell, irish, vanilje og hassel).....	5
Krem Inneholder: melk.....	5

# Dessert

Brownie.....	94
med bringebærsorbet Inneholder: egg og melk	
Iskuler Eintotri.....	65
Enkel kule - kr 35 2 kuler - kr 54 Inneholder: melk og egg	
Banana split.....	98
Vaniljeis, jordbæris, sjokoladeis og pisket krem Inneholder: melk og egg	
Ostekake.....	79
med mango- og pasjonsfrukt coulis Inneholder: melk og mandel	
Oreokake med bringebær.....	59
Sukkerbrød, ostekrem, bringebær og oreokjeks. Inneholder: egg, hvete, melk og soya	

Mandalsvassdraget er 115 km langt, men 140 km regnet med den lengste tilførselselva Logna. Mandalselva renner fra Ørevatn (260 moh.). Skjerka, Monn og Logna renner alle ut i vannet Øre i Åseral, og fra Øres utløp er navnet **Mandalselva**.

Nedbørfeltet er 1880 km<sup>2</sup> stort. Middelvannføringen i elva er 85 m<sup>3</sup>/s. Marna, som betyr "den brusende", er det opprinnelige navnet på Mandalselva. Den har vært en av Norges beste lakseelver, og da Mandal fikk bystatus i 1921 ble tre sølvlakser på blå bunn valgt som kommunevåpen.



# Drikkemeny

## MINERALVANN

Cola, Cola Zero, Fanta, Sprite.....	46
Bon Aqua.....	46
Eplemost, appelsinjuice Orju.....	46
Økologiske fruktdrikker.....	49
(eplemost, rips, blåbær, bringebær)	
Iste fersken.....	48
Kuli.....	35

## ØL/CIDER

CB Pilsner 0,4 Inneholder: bygg og hvete.....	89
CB Pilsner snitt Inneholder: bygg og hvete.....	54
NUA brygghus Inneholder: bygg og hvete.....	103 / 128 / 144
Lindesnes Brygghus Inneholder: bygg og hvete.....	103 / 128 / 144
SMOI-øl Inneholder: bygg og hvete.....	103
Grevens pærecider.....	89
Bulmers cider (eple, røde bær, appelsin) Inneholder: sulfitt.....	109
Breezer (lime, appelsin).....	89
CB Lite glutenfritt øl.....	89
Sol, Heineken Inneholder: bygg.....	89
Clausthaler Inneholder: bygg.....	46
NØ stripped craft (Alkoholfri lime infused Blonde Ale) Inneholder: bygg og hvete.....	54

## MUSSERENDE

Inneholder: sulfitt

Prosecco Contarini.....	470
Contarino, Veneto, Italia	
Nicolas Feuillatte Brut,.....	789 / 1659 / 3209
0,7l, 1,5l, 3l	
Feuillatte, Champagne, Frankrike	

## HVITVIN

Inneholder: sulfitt

Chardonnay delle Venezie.....	94 / 470
Adamo, Venezia, Italia	
Riesling von Buhl.....	99 / 495
Reichrat von Buhl, Pfalz, Tyskland	
Louis Moreau Petit Chablis.....	115 / 575
Louis Moreau, Chablis, Frankrike	
Sancerre Franck Millet.....	584
Frank Millet, Loire, Frankrike	
Trimbach Riesling.....	534
P. E. Trimbach, Alsace, Frankrike	

## RØDVIN

Inneholder: sulfitt

Lupi Reali Montepulciano d'Abruzzo.....	94 / 470
Valle Reale, Veneto, Italia	
Valpolicella Ripasso.....	106 / 530
Cantine Giacomo Montesor, Veneto, Italia	
Barbera d'Alba.....	575
Fontanafredda, Piemonte, Italia	
Nipozzano Chianti Rùfina Riserva.....	550
Marchesi de'Frescobaldi, Toscana, Italia	
Valpolicella Classico.....	515
Lamberti, Veneto, Italia	
Montecillo Crianza.....	514
Bodegas Montecillo, Rioja, Spania	





ETABL. 2014

# S M O I

· MANDALS HEMMELIGHETER ·